

(別 添)

○ヒアリかもしれないと連絡があったら・・・

①素手で触らないこと、足で踏みつけないことに気をつけ、殺虫剤や熱湯をかけるなどして殺虫することを伝える。(死んでいても素手で触らない、足で踏みつけない)

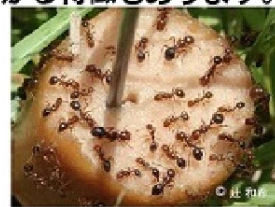
②環境省：特定外来生物ヒアリに関する情報

<https://www.env.go.jp/nature/intro/2outline/attention/hiari.html>

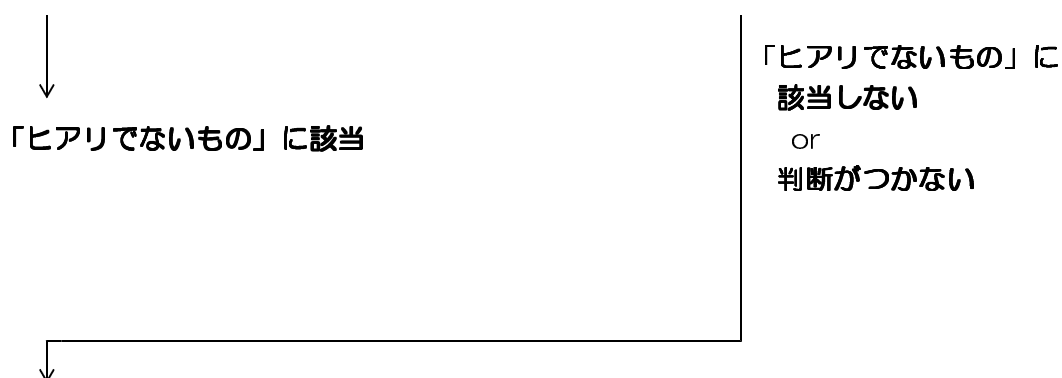
ヒアリの特徴と見分け方

小さいため、他のアリと見分けるのは困難ですが、肉眼でもわかる特徴もあります。

- ①赤っぽくツヤツヤしている。
- ②腹部(おしり)の部分は暗めの色。
- ③大きさは2.5mm～6mmで
様々な大きさのアリが混在



赤っぽくツヤツヤ 2mm～6mmのアリが混在



③ヒアリ相談ダイヤルへ問い合わせ

TEL 0570-046-110

※一部機種では利用できないため、その場合は、

TEL 06-7634-7300をご案内ください。

午前9時～午後5時

7月～9月 毎日

10月～翌6月 月・水・金・土・日・祝(12月29日～1月3日を除く)

④「ヒアリ」であった場合は、速やかに介護保険課に連絡をお願いします。